

SOLO URBANO

- ■ ■ LÍMITE DO SOLO URBANO
- ■ ■ LÍMITE DO SOLO URBANO NON CONSOLIDADO
- ||||| LÍMITE DA ORDENANZA
- URBANO CONSOLIDADO
- URBANO NON CONSOLIDADO

SOLO DE NÚCLEO RURAL

- LÍMITE DO SOLO DE NÚCLEO RURAL
- ■ ■ LÍMITE DO NÚCLEO HISTÓRICO - TRADICIONAL
- LÍMITE DO GRAO
- T NÚCLEO RURAL TRADICIONAL
- C NÚCLEO RURAL COMÚN

SOLO URBANIZABLE

- LÍMITE DO SOLO URBANIZABLE
- ||||| DELIMITADO
- NON DELIMITADO
- ALIÑACIÓN
- VIARIO PROPOSTO
- LIÑA EDIFICACIÓN
- LIÑA EDIFICACIÓN (Estradas Autonómicas)

SOLO RÚSTICO

- LÍMITE DOS SOLOS RÚSTICOS
- ||||| PROTECCIÓN ORDINARIA
- ||||| ESPECIAL PROTECCIÓN
- ○ ○ RÚSTICO PATRIMONIO CULTURAL

SOLO RÚSTICO:

- RPAG PROTECCIÓN AGROPECUARIA
- RPFO PROTECCIÓN FORESTAL
- RPEN PROTECCIÓN DE ENCLAVES NATURAIS
- RPAC PROTECCIÓN DE AUGAS E CANLES
- RPIN PROTECCIÓN DE INFRAESTRUTURAS
- RPCO PROTECCIÓN DE COSTAS
- RPPX PROTECCIÓN PAISAXÍSTICO
- RPPC PROTECCIÓN PATRIMONIO CULTURAL
- RPPOR PROTECCIÓN ORDINARIA

CATÁLOGO PATRIMONIO ARQUEOLÓXICO

- ACHADO SOLTO
- % CASTRO
- V MODERNO
- r INDETERMINADO
- | MÁMOAS
- * MEDIEVAL
- X PETRÓGLIFO
- % POBOADO

CATÁLOGO DO PATRIMONIO ARQUEOLÓXICO

- LÍMITE PROTECCIÓN INTEGRAL
- LÍMITE ÁREA DE RESPECTO

ARQUITECTURA

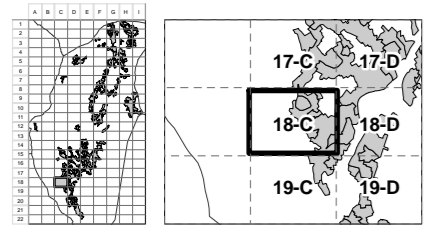
- CONTORNO DE PROTECCIÓN
- FINCA SINGULAR

OUTROS

- %% CAMIÑO MEDIEVAL
- |||| CAMIÑO DE SANTIAGO
- ELEMENTO DE ARQUITECTURA
- ALDEA / CONXUNTO TRADICIONAL

GA0000000 CLAVE ARQUEOLOXÍA

A-001 CLAVE ARQUITECTURA



LÍMITES ADMINISTRATIVOS - AFECCIÓNES SECTORIAIS

- + + Limite do Concello
- 4 4 Delimitación Z.E.P.V.N.
- Ribeira do Mar
- DPMT
- Liña de Servidume de Protección
- Servidume de Protección Proposta
- Delimitación Portuaria
- Perímetro de seguridade militar
- Servidume de protección dos leitos fluviais
- Liña de Policía dos leitos fluviais
- ZONA DE FLUXO PREFERENTE
- Fonte: Plan Hidrolóxico Galicia - Costa
- SISTEMA XERAL DE PORTOS

SISTEMAS DE ESPAZOS LIBRES DOTACIÓNS E INFRAESTRUTURAS

LOCAIS XERAIS

- ■ ■ DOTACIÓNS
- ■ ■ Z. VERDES
- ■ ■ INFRAESTRUTURAS

CÓDIGO DE USO

- AD ADMINISTRATIVO
- AS ASISTENCIAL
- CE CEMITERIO
- CO COMERCIAL
- DP DEPORTIVO
- ED EDUCATIVO
- IN INFRAESTRUTURA
- RE RELIXIOSO
- SA SANITARIO
- SA SOCIOCULTURAL
- SP SERVIZO PUBLICO
- * ELEMENTO PROPOSTO

consultora galega s.l.
SAN MARTIÑO, 3-B. PONTEVEDRA

ASINADO:

Juan Carlos Portela Regadesores
Instituto Galego de Planeamento Territorial

PLANO Nº: SERIE_O-3

FOLLA: 18-C

ESCALA: 1:2,000

DATA: MARZO 2016

PLAN XERAL DE ORDENACIÓN MUNICIPAL
CONCELLO DE VILABOIA

PLANO DE: CLASIFICACIÓN E CALIFICACIÓN DOS NUCLEOS RURAIS

FASE: DOCUMENTO PARA APROBACIÓN DEFINITIVA